

MANTO FOAMBOARD



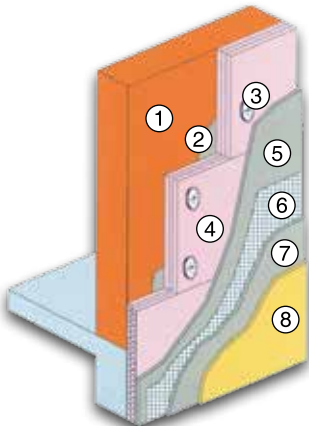
Sıvalı dış cephe yalıtım sistemlerinde kullanılmak üzere özel olarak üretilen, ısı yalıtım özelliğine sahip, ekstrüde polistiren levhalardır.

Uygulama

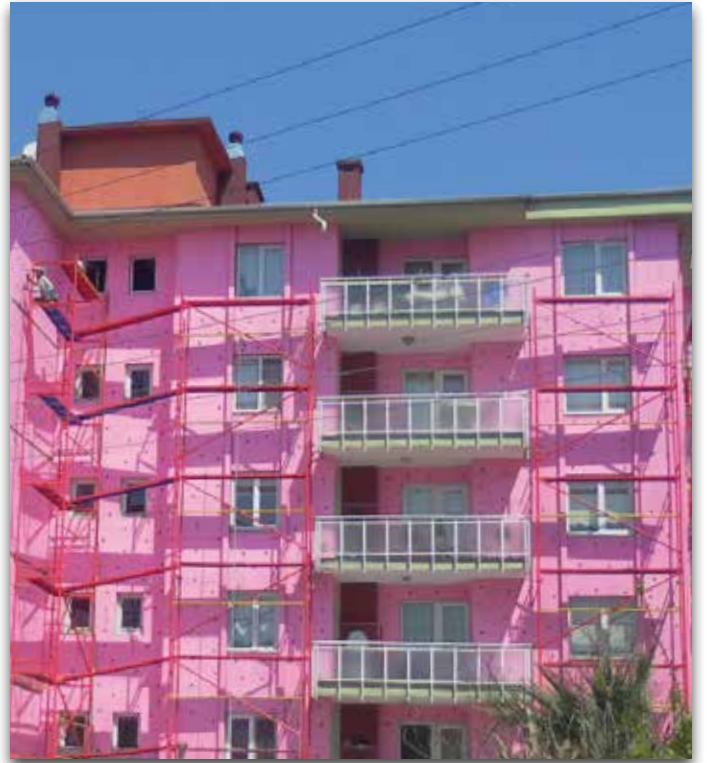
Manto Foamboard ısı yalıtım levhalarının uygulanacağı yüzeyler kuru ve düzgün olmalı, döküntülü ve kabarmış yüzeyler fırçalanarak temizlenmeli, eğrilikler, büyük hasar ve çatlaklar, sıva ile ortadan kaldırılmalıdır. Ahşap yüzeylerde akrilik esaslı diğer yüzeylerde çimento bazlı yapıştırma harcı kullanılır. Levhalar, yapıştırıcı sürüldükten hemen sonra duvar yüzeyine, ek yerlerinde boşluk kalmayacak şekilde yapıştırılır. Levhalar cephelerde ve köşelerde şaşırtmalı olarak yerleştirilmelidir. Yapıştırma harcı tamamen kurduktan sonra (yaklaşık 24 saat) dübelleme işlemine başlanılır. Duvar özelliklerine uygun olarak seçilen özel yalıtım tespit dübelleri kullanılır. Fayans veya eskimiş sıvalardan oluşan yüzeyler, dübelleme işlemi için uygun değildir. Dübelleme işleminden sonra sistemin donatı katmanı oluşturulur. Çimento bazlı alt kat astar sıva, yüzeye mala ile uygulandıktan sonra, üzerine alkaliye dayanıklı cam elyaf esaslı donatı filesi kenarları 10'ar cm birbirinin üzerine binecek şekilde mala yardımıyla yerleştirilir. Daha sonra filenin üzerine ikinci kat astar sıva sürülerek donatı katmanı tamamlanmış olur. Donatı katmanı tamamen kurduktan sonra, nefes alan ve solvent içermeyen, istenilen dokudaki dekoratif kaplama malzemesinin mala veya rulo ile donatı katmanına uygulanmasıyla işlem tamamlanır. Uygulanacak dış kaplama kalınlığı ve miktarı, sıva türüne göre değişmektedir. Çeşitli yüzey şekilleri, son kat sıva üzerinde çeşitli perdahlama metodları ile oluşturulabilir.

Detaylı bilgi için; www.izocammanto.com
www.izocammanto.com.tr

Kalınlık (cm)	Genişlik x Uzunluk (cm)	Paket (m ²)
3	60 x 125	10,50
4	60 x 125	7,50
5	60 x 125	6,00
6	60 x 125	5,25
7	60 x 125	4,50
8	60 x 125	3,75
10	60 x 125	3,00
12	60 x 125	2,25



- 1 Dış duvar
- 2 Yapıştırma harcı
- 3 Plastik dübel
- 4 Manto Foamboard
- 5 Yüzey sıvası
- 6 Donatı filesi
- 7 Yüzey sıvası
- 8 Son kat kaplama



- Isı yalıtımı
- Kolay uygulama
- Farklı ebatlarda üretim
- Hafif
- Bünyesine su almaz



İzocam Manto Foamboard

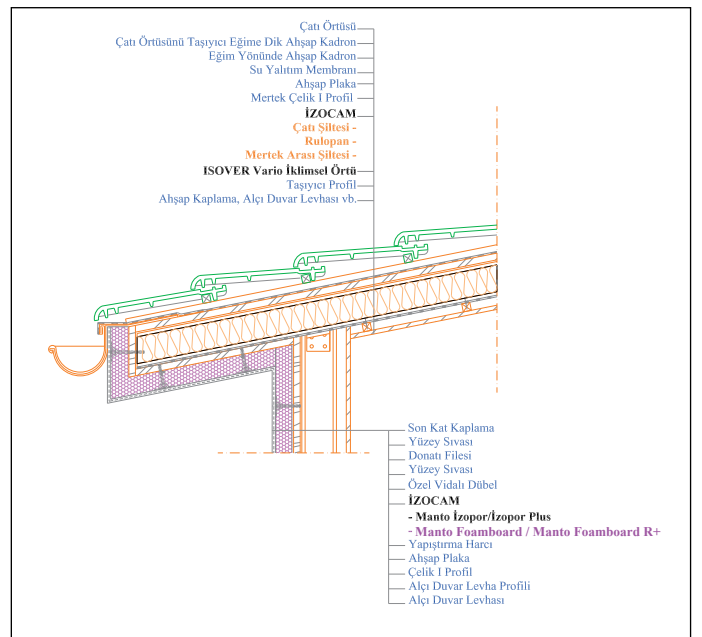
Özellikler	Sembol	Birim	Tanım								Tolerans	Standart
Malzeme	-	-	Ekstrüde Polistiren Levha								-	TS EN 13164
Kenar Profili	-	-	Kare								-	-
Yüzey Şekli	-	-	Pürüzlü								-	-
Genişlik	b	mm	600								± 8 mm	TS EN 822
Uzunluk	l		1250								± 8 mm	TS EN 822
Gönyeden Sapma	S _b	mm/m	max. 5								-	TS EN 824
Kalınlık	d	mm	30	40	50	60	70	80	100	120	± 1 mm (T3)	TS EN 823
Yangına Tepki Sınıfı	-	-	E								-	TS EN 13501-1
Isı İletim Direnci	R _D	m ² .K/W	0,85	1,10	1,40	1,70	2,00	2,25	2,85	3,40		TS EN 13164
Isıl İletkenlik Beyan Değeri (10 °C)	λ _D	W/m.K	0,035								-	TS EN 13164
Su Buharı Difüzyon Direnci Katsayısı	MU	-	80								MU80	TS EN 12086
Yüzeylere Dik Çekme Dayanımı	TR	kPa	min. 200								TR200	TS EN 1607
Yüzey Düzlüğü	S _{max}	mm/m	max. 6								-	TS EN 825
Belirtilen Basma Yükü ve Sıcaklık Şartları altında Deformasyon	ε _t	%	max. 5 *								DLT(1)5 DLT(2)5	TS EN 1605
Belirtilen Sıcaklık ve Nem Şartları altında Boyut Kararlılığı	Δε _t , Δε _D , Δε _d	%	max. 5 **								DS (70,90)	TS EN 1604
Basma Dayanımı	σ ₁₀	kPa	min. 200								CS(10/Y)200	TS EN 826
Donma - Çözülme Dayanımı	FTCD	%	max. 2								FTCD ₂	TS EN 12091
Tam Daldırmayla Uzun Sürede Su Absorpsiyonu	W _{lt}	%	max. 0,7								WL(T)0,7	TS EN 12087
Difüzyon ile Uzun Süreli Su Emme	W _{dv}	%	max. 5								WD(V)5	TS EN 12088
Ambalaj Malzemesi	-	-	PE Film								-	-

* TS EN 13164 / Madde 4.3.3

** TS EN 13164 / Madde 4.3.2

Yükleme, Tahliye, Nakliye ve Depolama ile ilgili hatırlatmalar;

- İki kişi tarafından yüklenmeli ve boşaltılmalı.
- Birbiri üzerine yavaşça konulmalı.
- Sadece arka kapak açılarak tahliye edilmeli.
- Tahliye sıra ile yapılmalı.
- Nakliye ve depolama sırasında dikine konulmamalı.
- Ambalajından çekilerek tutulmamalı.
- Ürünlerin üstüne basılmamalı.
- Levha torbaları özellikle köşeleri yere önce çarpacak şekilde atılmamalı, tüm ürünler yere yavaşça bırakılmalı.
- Paletle veya paletsiz üst üste istifleme yapılabilir.
- Organik solvent içeren (tiner, boya, akaryakıt, aseton vb.) maddelerle beraber sevk edilmemeli.
- Depo alanında yanıcı, alev alıcı, tehlikeli madde bulunmamalı, yangın söndürme tertibatı olmalı.



TRXPSM2016/01