

# YÜZER DÖŞEME LEVHASI



Binaların doğal zemine oturan döşemelerinde, iki kat arası döşemelerde, her türlü titreşim kaynağı kaidesinin altında ısı, ses ve titreşim yalıtımı amacıyla kullanılan taşıyıcı levhadır

## Uygulama

Yüzer şap altında kullanılmak üzere üretilen İzocam Yüzer Döşeme Levhalarının yüksek basma dayanımı, her türlü hareketli yükün altındaki döşemelerin ısı, ses ve titreşim yalıtımında kullanılmasını mümkün kılar. Binaların doğal zemine oturan döşemelerinde zemin betonu atılmadan önce zemin suyuna ve rutubete karşı su yalıtımı yapılır. Üzerine yüzer döşeme levhaları serbest olarak döşenir. Daha sonra döşeme kaplamasında meydana gelebilecek darbe ve titreşimin duvarlar vasıtasıyla komşu mekanlara geçmesine engel olmak için, kaplama üst kotuna göre belirlenecek kalınlıkta, levhalardan kesilerek elde edilen şeritler tüm döşeme etrafınca yerleştirilir. Şap dökülmeden önce levhaların üzerine su geçirimsiz bir örtü serilir. En az 500 doz ve 5 cm kalınlıkta donatılı atılacak şap işleminden sonra istenilen döşeme kaplamasıyla uygulama tamamlanır.

Kalınlık (cm)	Genişlik x Uzunluk (cm)	Paket (m <sup>2</sup> )
2,5 (2)*	60 x 120	7,20
3 (2,5)*	60 x 120	5,76
3,5 (3)*	60 x 120	5,04

\* Parantez içindeki değerler taşıyıcı levhaların üzerine gelen donatılı şap sonrasında yük altındaki kalınlıklardır.



- Yüksek ısı yalıtımı
- Yangın güvenliği
- Ses ve titreşim yalıtımı
- Kolay uygulama
- Farklı ebatlarda üretim



## İzocam Yüzer Döşeme Levhası

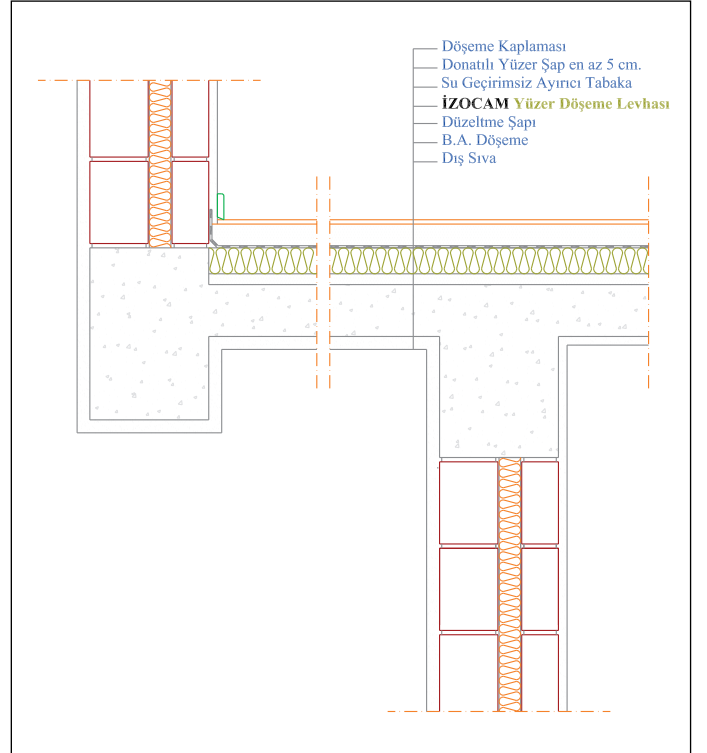
Özellikler	Sembol	Birim	Tanım			Tolerans	Standart
	-	-	Taşyünü			-	TS EN 13162
Genişlik	b	mm	600			+/-1,5%	TS EN 822
Uzunluk	l	mm	1200			+/-2%	TS EN 822
Kalınlık	d	mm	25	30	35	T4 *	TS EN 823
Kaplama	-	-	Kaplamasız			-	-
Yangına Tepki Sınıfı	-	-	A1			-	TS EN 13501-1
Gönyeden Sapma	S <sub>b</sub>	mm/m	max.5			-	TS EN 824
Yüzey Düzlüğü	S <sub>max</sub>	mm	max.6			-	TS EN 825
Boyut Kararlılığı	Δε <sub>d</sub>	%	max.1			-	TS EN 1604
Isıl İletkenlik Beyan Değeri (10 °C)	λ <sub>D</sub>	W/mK	0,035			-	TS EN 12667/12939
Isı İletim Direnci	R <sub>D</sub>	m <sup>2</sup> .K/W	0,70	0,85	1,00	-	TS EN 13162
Su Buharı Difüzyon Direnci **	μ	-	1			-	TS EN 12086
Basma Dayanımı	σ <sub>10</sub>	kPa	5			-	TS EN 826
Kısmi Daldırma ile Kısa Süreli Su Absorpsiyonu	W <sub>p</sub>	kg/m <sup>2</sup>	max. 1			-	TS EN 1609
Kısmi Daldırma ile Uzun Süreli Su Absorpsiyonu	W <sub>lp</sub>	kg/m <sup>2</sup>	max. 3			-	TS EN 12087
Ambalaj Malzemesi	-	-	PE Film			-	-

\* T4: -3% veya -3 mm; +5% veya +5 mm. Eksi toleransta mutlak olarak büyük değer artı toleransta mutlak olarak küçük değer alınır.

\*\* Mineral yünler için teknik literatürden alınan değerdir.

### Yükleme, Tahliye, Nakliye ve Depolama ile ilgili hatırlatmalar;

- Yağışlı havada kapalı alanda yapılmalı.
- İki kişi tarafından yüklenmeli ve boşaltılmalı.
- Yakın mesafelere sevk edilirken bile mutlaka branda örtülmeli.
- Paletle üst üste istifleme yapılmamalı.
- Dikine konulmamalı.
- Malın üstüne basılmamalı, basamak yapılmamalı.
- Ambalajından çekilerek tutulmamalı.
- 10'arlı torba paketlerle üst üste en çok 6 sıra gelmeli.
- Halat çekmeden önce, kenarlara halatın altına gelecek şekilde boyutları en az 50x20 cm olan sert karton konulmalı.
- Depolama alanı yağmur, su baskını vb. durumlarında ıslanmayacak şekilde olmalı, kapalı alan tercih edilmeli.
- Levha torbaları, özellikle köşeleri yere önce çarpacak şekilde atılmamalı, tüm ürünler yere yavaşça bırakılmalı.



TRTYDL2016/01