

# TAŞYÜNÜ KALİBEL



Bir yüzü alçı plaka kaplı taşıyıcı levhadan oluşan, arada alüminyum folyo bulunan kompozit bir ürün olan Kalibel, dış duvarların iç yüzeyinde, iç bölme ve komşu duvarlarda, merdiven ve asansör boşluklarına bitişik duvarlarda, ahşap karkas yapıların içten giydirilmesinde ısı ve ses yalıtımı amacıyla kullanılır.

## Uygulama

Kaplanacak duvar yüzeyi temizlenerek, uygulamaya hazırlanır. Levhalar duvarın ölçüsüne göre döşemeden 1 cm, tavadan 0,5 cm mesafe kalacak şekilde kesilir. Özel alçı yapıştırma harcı levhanın taşıyıcı yüzeyine m<sup>2</sup>'ye 3-5 kg (8-9 topak) gelecek şekilde uygulanır. Kalibel levha kaldırılarak duvar dibinde, döşeme üzerine -önceden yerleştirilmiş 10 mm'lik kamalar üzerine- oturtulur. Duvara yaslandıktan sonra lastik bir çekiç ve master ile teraziye alınır. Levhalar, yapıştırıcı prizini alana kadar desteklenir. Birleşim yerleri özel file ve macunla kapatılır. Son kat boya yapılarak uygulama tamamlanır.

Duvarlar Kalibel uygulandığında kütle-yay-kütle prensibine göre çalıştığından, yalnız kütle kanununa göre çalışan tek katmanlı ve ağır duvarlardan daha iyi ses yalıtımı sağlar ve binaya ağırlık getirmez. Taşıyıcı levha ve alçı plaka arasında yer alan alüminyum folyo yağışma riskini de önler.

Kalınlık (cm)		Genişlik x Uzunluk (cm)	Paket (m <sup>2</sup> )
Taşıyıcı	Alçı Plaka		
3	1,25	120 x 270	103,68
5	1,25	120 x 270	71,28
8	1,25	120 x 270	45,36



- Yüksek ısı yalıtımı
- Yangın güvenliği
- Yüksek ses yalıtımı
- Kolay uygulama



## İzocam Taşyünü Kalibel

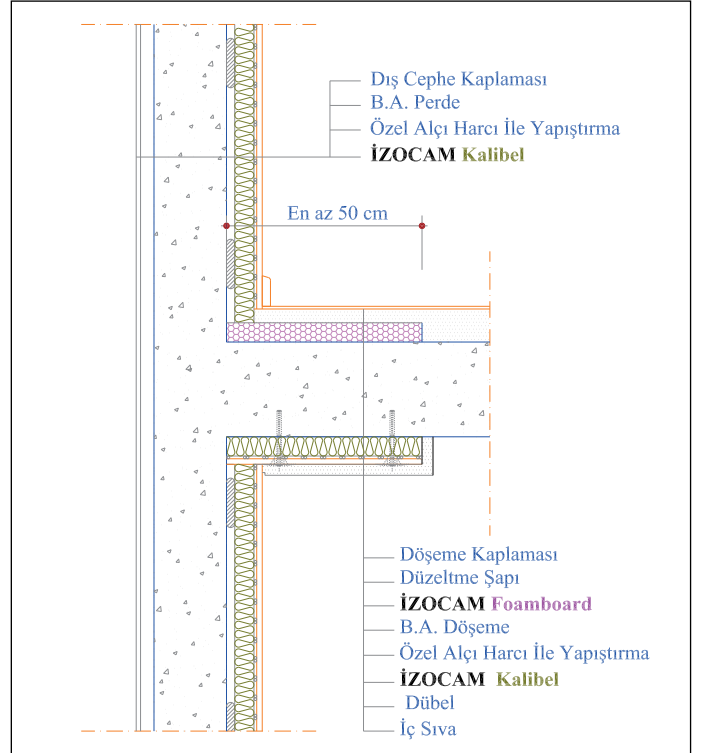
Özellikler	Sembol	Birim	Tanım			Tolerans	Standart
Malzeme	-	-	Taşyünü			-	-
Genişlik	b	mm	1200			+/-1,5%	TS EN 822
Uzunluk	l		2700			+/-2%	TS EN 822
Kalınlık	d	mm	30	50	80	T5 *	TS EN 823
Kaplama	-	-	Alçı Plaka			-	-
Yangına Tepki Sınıfı	-	-	A2-s1,d0			-	TS EN 13501-1
Gönyeden Sapma	$S_b$	mm/m	max. 5			-	TS EN 824
Yüzey Düzlüğü	$S_{max}$	mm	max. 6			-	TS EN 825
Boyut Kararlılığı	$\Delta\epsilon_d$	%	max. 1			-	TS EN 1604
Isıl İletkenlik Beyan Değeri (10 °C)	$\lambda_D$	W/m.K	0,035			-	TS EN 12667/12939
Isı İletim Direnci	$R_D$	m <sup>2</sup> .K/W	0,85	1,45	2,35	-	-
Su Buharı Difüzyon Direnci **	$\mu$	-	1			-	DIN 18165
Basma Dayanımı	$\sigma_{10}$	kPa	5	15		-	TS EN 826
Ambalaj Malzemesi	-	-	Palet			-	-
Diğer Bilgiler	Yüzer Döşeme Levhası ve Alçı Plakadan oluşmaktadır.						

\* T5: -1% veya -1 mm; +3 mm. Eksi toleransta mutlak olarak büyük değer, artı toleransta mutlak olarak küçük değer alınır.

\*\* Mineral yünler için teknik literatürden alınan değerdir.

### Yükleme, Tahliye, Nakliye ve Depolama ile ilgili hatırlatmalar;

- Yağışlı havada kapalı alanda yapılmalı.
- Yakın mesafelere sevk edilirken bile mutlaka branda örtülmeli.
- Palet üzerine depolanmalı, zarar görmüş veya hasarlı palet kullanılmamalı.
- Paletle üst üste istifleme yapılmamalı.
- Malın üstüne basılmamalı, basamak yapılmamalı.
- Halat çekmeden önce, kenarlara halatın altına gelecek şekilde boyutları en az 50x20 cm olan sert karton konulmalı.
- Depolama alanı yağmur, su baskını vb. durumlarında ıslanmayacak şekilde olmalı, kapalı alan tercih edilmeli.
- Depolama zemini düz ve kaymaz olmalı.
- Yüklemeye ve boşaltma forklift veya tavan vinç ile yapılmalı.
- Plakalar iki kişi tarafından uygulama alanına dikkatlice teker teker taşınmalı.



TRTYKB2016/01