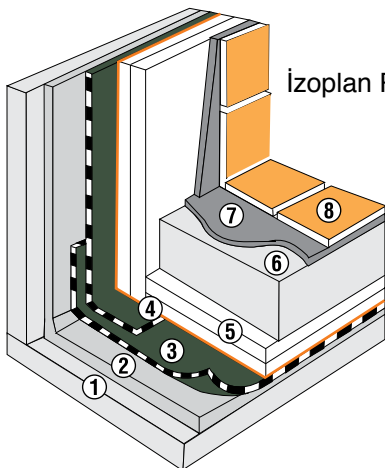


İzopor Levha, iki duvar arasında, çift cidarlı sandviç duvar panellerinde ısı yalıtım malzemesi olarak kullanılan ekspande polistiren levhadır. Ayrıca soğuk hava depolarının ısı yalıtımında, ısı yalıtım özelliği ve düşük sıcaklıklarda kullanım imkanı sağlaması nedeniyle uygulanmaktadır.

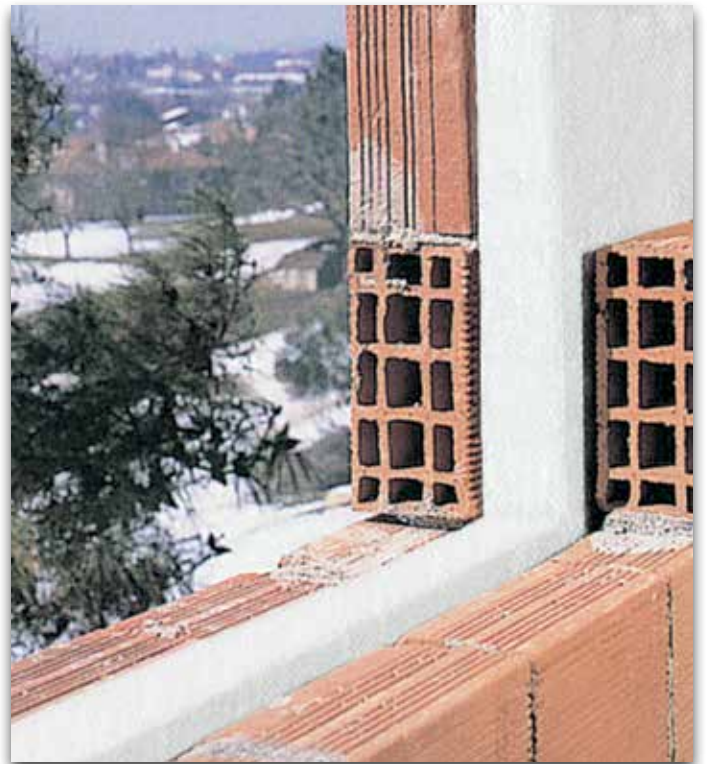
## Uygulama

İzopor Levha, dış cephelerde tuğla, gazbeton, briket vb. iki duvar elemanı arasına serbest olarak yerleştirilir. Sandviç duvar yalıtımı olarak bilinen bu uygulamada iki duvar elemanı belirli aralıklarla birbirlerine özel elemanlarla bağlanmalıdır. Soğuk hava depolarının yalıtımında yapı fiziği şartlarının eksiksiz yerine getirilmesi gerekir. Uygulamada dikkat edilmesi gereken en önemli husus, buhar kesicinin mutlaka İzopor Levhaların sıcak tarafa bakan yüzüne gelmesidir. Duvar ve tavan iç yüzeyine buhar kesici malzeme yapıştırılır, bunun üzerine İzopor Levhalar tespit edilir. Levhaların üzerine çimento bazlı astar sıva, cam kumaşı esaslı takviye filesi ve astar sıva tatbik edilir. Son kat duvar kaplamasıyla uygulama tamamlanır. Döşemelerde mevcut betonarme döşeme yüzeyine mala perdahı veya tesviye şapı yapılır. Buhar kesici yerleştirildikten sonra İzopor Levhalar arada boşluk kalmayacak şekilde serbest yerleştirilir. İzopor Levhaların üzerine en az 500 doz ve 5 cm kalınlıkta donatılı atılacak şap işleminden sonra istenilen döşeme kaplamasıyla uygulama tamamlanır.

Kalınlık (cm)	Genişlik x Uzunluk (cm)	Paket (m <sup>2</sup> )
2	50 x 100	12,00
2,5	50 x 100	9,50
3	50 x 100	8,00
4	50 x 100	6,00
5	50 x 100	5,00
6	50 x 100	4,00
7	50 x 100	3,50
8	50 x 100	3,00
10	50 x 100	2,50



- Betonarme döşeme ①
- Tesviye şapı ②
- İzoplan PVC temel su yalıtımı ③
- Ayrıcı keçe ④
- İzopor levha ⑤
- Betonarme döşeme ⑥
- Yapıştırma harcı ⑦
- Döşeme kaplaması ⑧



- Isı yalıtımı
- Kolay uygulama
- Hafif



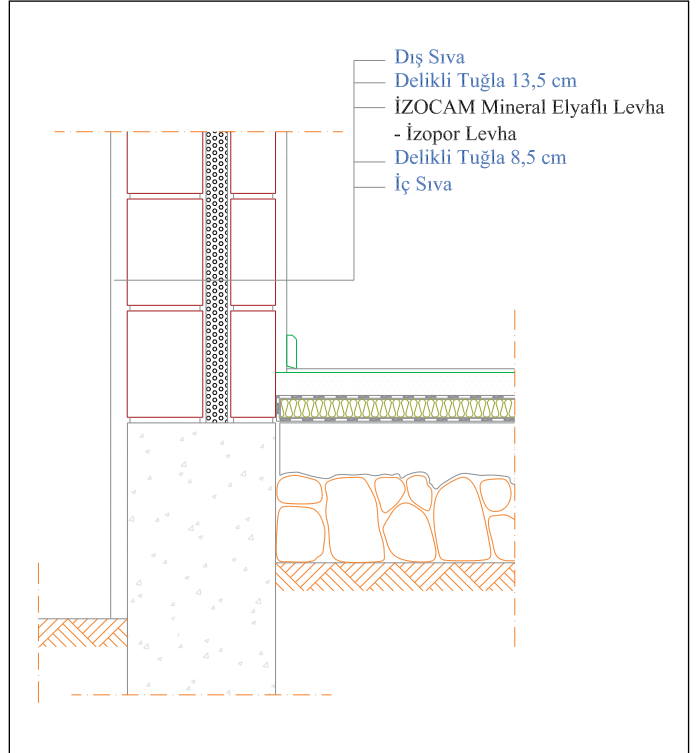
## İzocam İzopor Levha

Özellikler	Sembol	Birim	Tanım											Tolerans	Standart
Malzeme	-	-	Ekspande Polistiren Levha												TS EN 13163
Genişlik	b	mm	500											(W3) *	TS EN 822
Uzunluk	l	mm	1000											(L3) *	TS EN 822
Kalınlık	d	mm	10 - 20 - 30 - 40 - 50 - 60 - 70 - 80 - 90 - 100											± 2 mm (T2)	TS EN 823
Yangına Tepki Sınıfı	-	-	E											-	TS EN 13501-1
Gönyeden Sapma	S <sub>b</sub>	mm/m	S5											± 5	TS EN 824
Yüzey Düzlüğü	S <sub>max</sub>	mm	P10											10	TS EN 825
Isıl İletkenlik Beyan Değeri (10 °C)	λ <sub>D</sub>	W/m.K	0,045	0,042	0,040	0,039	0,037	0,036	0,035	0,035	0,034	0,034	0,033	-	TS EN 13163
Bükme Dayanımı (BS)	-	kPa	50		75	100	125	135	150	170	200		-	TS EN 12089	
Basma Dayanımı CS(10)	σ <sub>10</sub>	kPa	-	30	50	60	80	90	100	120	150		-	TS EN 826	
Tam Daldırma ile Uzun Sürede Su Absorpsiyonu	W <sub>lt</sub>	%	WL(T)1,5		WL(T)2,5					WL(T)3,5		≤%1,5	≤%2,5	≤%3,5	TS EN 12087
Belirli Sıcaklık ve Nem Şartlarında Boyut Kararlılığı	Δε <sub>t</sub> , Δε <sub>b</sub> , Δε <sub>d</sub>	%	DS(70,90)1											≤ % 1,0	TS EN 1604
Ambalaj Malzemesi	-	-	PE Film											-	-
Diğer Bilgiler	28 kg/m <sup>3</sup> yoğunluğundaki İzocam İzopor Levha TSE Belgesine haizdir.														

\* ± % 0,6 veya ±3 mm. Mutlak olarak büyük değer alınır.

### Yükleme, Tahliye, Nakliye ve Depolama ile ilgili hatırlatmalar;

- Yağışlı havada kapalı alanda yapılmalı.
- İki kişi tarafından yüklenmeli ve boşaltılmalı.
- Birbiri üzerine yavaşça konulmalı.
- Sadece arka kapak açılarak tahliye edilmeli.
- Tahliye sıra ile yapılmalı.
- Yakın mesafelere sevk edilirken bile mutlaka branda örtülmeli.
- Nakliye ve depolama sırasında dikine konulmamalı.
- Paletle veya paletsiz üst üste istifleme yapılabilir.
- Ambalajından çekilerek tutulmamalı.
- Malın üstüne basılmamalı, basamak yapılmamalı.
- Levha torbaları özellikle köşeleri yere önce çarpacak şekilde atılmamalı, tüm ürünler yere yavaşça bırakılmalı.
- Güneş, yağmur ve açık alev maruz kalmayacak şekilde önlem alınmalı.
- Kamyon kasasına dizilen paketler, torbalar halat kullanarak bağlanırken köşelerde halatın mamülü ezmemesi için sert takviyeler (ağaç, karton vs.) kullanılmalı.
- Uygulama aşamasına kadar torbalar açılmamalı.
- Paketler yer kazanmak amacıyla zorlanarak yerleştirilmemeli



TREPSİL2016/01