

FOAMBOARD

2000 D - 3000 D - 3500 D

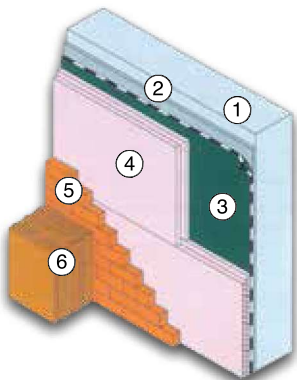


Binaların toprak altında kalan bodrum perde duvarlarında, zemine oturan döşemelerde ısı yalıtımı amacıyla kullanılan ekstrüde polistiren levhalardır.

Uygulama

Toprakaltı dış duvar ısı yalıtımında Foamboard levhalar su yalıtım örtüleri ile birlikte kullanılmaktadır. Toprakaltı dış duvarlarda, yüzey düzeltmesi için sıva yapıp su yalıtımı uygulandıktan sonra, Foamboard levhalar serbest olarak, su yalıtımı üzerine yerleştirilir. Su yalıtımı PVC membran ile yapılması durumunda Foamboard ısı yalıtım levhaları kullanılmadan önce araya ayırıcı katman geotekstil keçe kullanılmalıdır. Bu işlem, baskı duvarı ve toprak dolgu ile beraber yürütüldüğü takdirde, levhaları yapıştırmaya gerek yoktur. Diğer bir yöntem ise; Foamboard levhaların, yer yer soğuk bitüm ile bitümlü su yalıtım membranlarının üzerine yapıştırılmasıdır. Bundan sonra baskı duvarı örülerek ve toprak dolgu yapılarak uygulama tamamlanır. Her iki uygulamada da levha ek yerlerinin tam intibak etmesine özen gösterilir. Toprakaltı dış duvar yalıtımında, su yalıtımını delmemek için dübel kullanılmaz.

Kalınlık (cm)	Genişlik x Uzunluk (cm)	Paket (m ²)	Paket (m ³)
2	60 x 120	14,40	0,2880
2,5	60 x 120	11,52	0,2880
3	60 x 120	10,08	0,3024
4	60 x 120	7,20	0,2880
5	60 x 120	5,76	0,2880
6	60 x 120	5,04	0,3024
7	60 x 120	4,32	0,3024
8	60 x 120	3,60	0,2880
9	60 x 120	2,88	0,2592
10	60 x 120	2,88	0,2880
12	60 x 120	2,16	0,2592
15	60 x 120	2,16	1,4400



- Bodrum duvarı ①
- Düzeltilme sıvası ②
- Su yalıtımı ③
- Foamboard ④
- Baskı duvarı ⑤
- Toprak dolgu ⑥

- Yüksek basma mukavemeti
- Yüksek ısı yalıtımı
- Kolay uygulama
- Farklı ebatlarda üretim
- Hafif
- Bünyesine su almama



İzocam Foamboard 2000 D - 3000 D - 3500 D

Özellikler	Sembol	Birim	Tanım	Tolerans	Standart
Malzeme	-	-	Ekstrüde Polistiren Levha	-	TS EN 13164
Kenar Profili	-	-	Kare, Lambalı	-	-
Yüzey Şekli	-	-	Düz	-	-
Genişlik	b	mm	600	± 8 mm	TS EN 822
Uzunluk	l	mm	1200	± 8 mm	TS EN 822
Kalınlık	d	mm	20 25 30 40 50 60 70 80 90 100 120 150	T1 *	TS EN 823
Yangına Tepki Sınıfı	-	-	E	-	TS EN 13501-1
Isı İletim Direnci	R _D	m ² .K/W	0,55 0,70 0,85 1,10 1,40 1,70 2,00 2,25 2,55 2,85 3,40 4,15	-	TS EN 12667
Isıl İletkenlik Beyan Değeri (10 °C)	λ _D	W/m.K	0,035	0,036	TS EN 13164
Su Buharı Difüzyon Direnci	μ	-	1	-	TS EN 12086
Malzeme Tipi	-	-	2000 D 3000 D 3500 D	-	-
Yüzeyle Dik Çekme Dayanımı	TR	kPa	en az 200 en az 400 en az 600	TR200 - TR400 TR600	TS EN 1607
Basma Dayanımı	σ ₁₀	kPa	en az 200 en az 300 en az 350	CS(10/Y) 200 300 350	TS EN 826
Belirtilen Sıcaklık ve Nem Şartları Altında Boyut Kararlılığı	Δε _p , Δε _b , Δε _d	%	azami 5 **	DS (70,90)	TS EN 1604
Belirtilen Basma Yükü ve Sıcaklık Şartları Altında Deformasyon	ε _t	%	azami 5 ***	DLT(1)5 DLT(2)5	TS EN 1605
Donma - Çözülme Dayanımı	FTCD	%	azami 1	FTCD ₁	TS EN 12091
Tam Daldırmayla Uzun Sürede Su Emme	W _{it}	%	azami 0,7	WL(T)0,7	TS EN 12087
Difüzyon ile Uzun Süreli Su Emme	W _{av}	%	azami 3	WD(V)3	TS EN 12088
Ambalaj Malzemesi	-	-	PE Film	-	-
Diğer Bilgiler	20 mm kalınlıktaki ürünlerde kenar profili lamba bulunmamaktadır. 120 ve 150 mm kalınlıktaki ürünler Tip 3500 olarak üretilmektedir.				

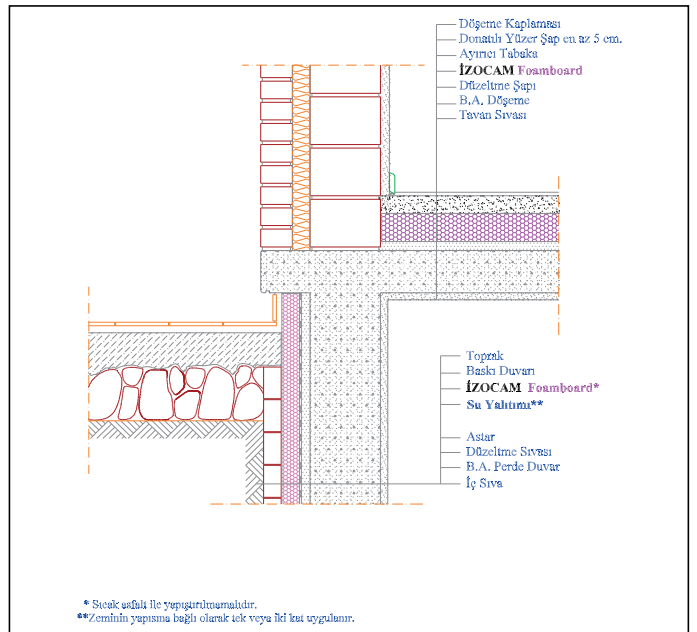
* T1 : < 50 mm için ± 2; 50 - 120 mm için -2,+3; > 120 mm için -2,+8. Müşteri isteklerine göre T2 veya T3 sınıfı toleranslarda da üretim yapılmaktadır.

** TS EN 13164 / Madde 4.3.2

*** TS EN 13164 / Madde 4.3.3

Yükleme, Tahliye, Nakliye ve Depolama ile ilgili hatırlatmalar;

- İki kişi tarafından yüklenmeli ve boşaltılmalı.
- Birbiri üzerine yavaşça konulmalı.
- Sadece arka kapak açılarak tahliye edilmeli.
- Tahliye sıra ile yapılmalı.
- Nakliye ve depolama sırasında dikine konulmamalı.
- Ambalajından çekilerek tutulmamalı.
- Ürünlerin üstüne basılmamalı.
- Levha torbaları özellikle köşeleri yere önce çarpacak şekilde atılmamalı, tüm ürünler yere yavaşça bırakılmalı.
- Paletle veya paletsiz üst üste istifleme yapılabilir.
- Organik solvent içeren (tiner, boya, akaryakıt, aseton vb.) maddelerle beraber sevk edilmemeli.
- Depo alanında yanıcı, alev alıcı, tehlikeli madde bulunmamalı, yangın söndürme tertibatı olmalı.



* Sıcak suyla ile yıyıştırılmamalıdır.

**Zeminin yapısına bağlı olarak teke veya led lasti uygulanır.