

FOAMBOARD

1500 P - 2000 P - 3000 P - 3500 P

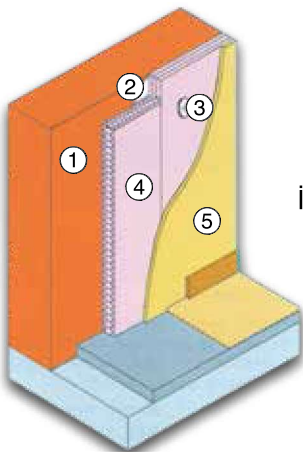


Foamboard ısı yalıtım levhaları, yüksek ısı yalıtım özelliği ve buhar difüzyon direnci sayesinde duvarların yalıtımı için kullanılabilen yüzeyi pürüzlü ekstrüde polistiren levhalardır.

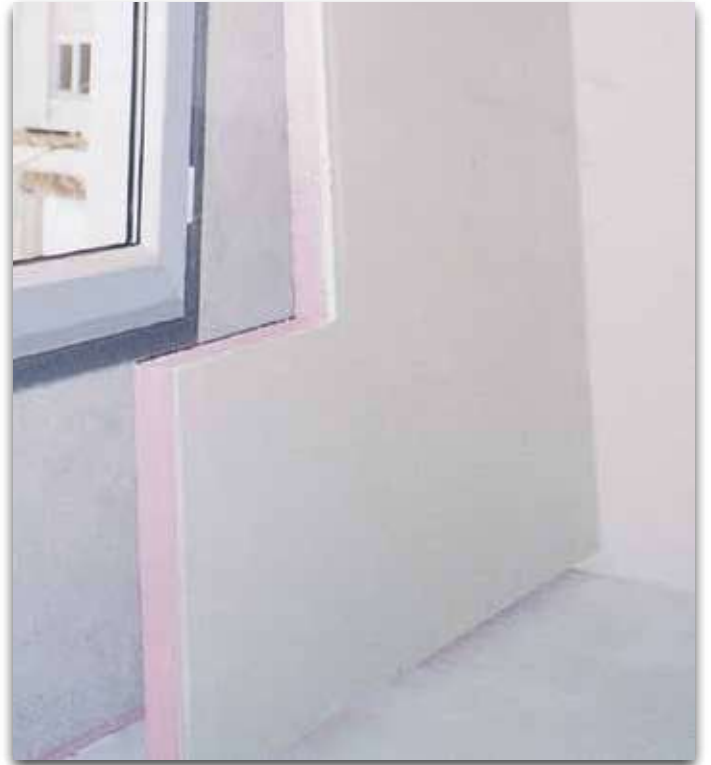
Uygulama

Dış duvarların içten yalıtımında, sıvalı ve kuru sıva olmak üzere iki farklı sistem kullanılmaktadır. Sıvalı sistemlerde Foamboard levhalar, çimento bazlı yapıştırma harcı ile iç duvar yüzeyine ek yerleri tam intibak edecek şekilde yapıştırılır. Ek yerine file derz bandı yapıştırıldıktan sonra alçı sıva yapılarak uygulama tamamlanır. Kuru sıva sisteminde, bir yüzü 1,25 cm kalınlıkta alçı plaka kaplı Foamboard levhalar, çimento bazlı yapıştırma harcı ile duvara yapıştırılır. Yapıştırma öncesinde duvar yüzeyi pürüzlerden arındırılmalıdır. Yapıştırma harcı levhaların kenarına, ortasına, cephedeki açıklıkların çevresi boyunca, tavan ve döşeme birleşimlerinde kesintisiz olmalıdır. Levhalar yapıştırıldıktan sonra standart alçı plaka birleşim ve bitiş teknikleri ile uygulama tamamlanır. Dış duvarların içten yalıtımında, döşemelerin, kolon, giriş ve perdelerin dış duvara bağlandığı kısımlarda meydana gelen ısı köprülerini ortadan kaldıracak önlemler alınmalıdır.

Kalınlık (cm)	Genişlik x Uzunluk (cm)	Paket (m ²)	Paket (m ²)
2,5	60 x 120	11,52	0,2880
3	60 x 120	10,08	0,3024
4	60 x 120	7,20	0,2880
5	60 x 120	5,76	0,2880
6	60 x 120	5,04	0,3024
7	60 x 120	4,32	0,3024
8	60 x 120	3,60	0,2880
9	60 x 120	2,88	0,2592
10	60 x 120	2,88	0,2880
12	60 x 120	2,16	0,2592



- 1 Dış duvar
- 2 Yapıştırma harcı
- 3 Plastik dübel
- 4 Foamboard
- 5 İç Sıva veya Alçı Plaka



- Yüksek ısı yalıtımı
- Kolay uygulama
- Farklı ebatlarda üretim
- Bünyesine su almaz



İzocam Foamboard 1500 P - 2000 P - 3000 P - 3500 P

Özellikler	Sembol	Birim	Tanım												Tolerans	Standart	
Malzeme	-	-	Ekstrüde Polistiren Levha												-	TS EN 13164	
Kenar Profili	-	-	Kare, Lambalı												-	-	
Yüzey Şekli	-	-	Pürüzlü												-	-	
Malzeme Tipi	-	-	1500 P	2000 P	3000 P	3500 P							-	-			
Basma Dayanımı (%10 deformasyonda)	σ_{10}	kPa	en az 150	en az 200	en az 300	en az 350							CS(10/Y) 150 200 - 250 - 300	TS EN 826			
Yüzeyle Dik Çekme Dayanımı	TR	kPa	en az 200	en az 200	en az 400	en az 600							TR200 - TR400 TR 600	TS EN 1607			
Su Buharı Difüzyon Direnci Katsayısı	MU	-	80	80	100	100							MU80 - MU100	TS EN 12086			
Genişlik	b	mm	600												± 8 mm	TS EN 822	
Uzunluk	l	mm	1200												± 8 mm	TS EN 822	
Gönyeden Sapma	S_b	mm/m	azami 5												-	TS EN 824	
Yüzey Düzlüğü	S_{max}	mm/m	azami 6												-	TS EN 825	
Kalınlık	1500 P	d	mm	-	25	30	40	50	-	-	-	-	-	-	T1 *	TS EN 823	
	2000 P			-	-	-	40	50	60	70	80	90	-	-			
	3000 P			-	-	-	40	50	60	70	80	90	-	-			
	3500 P			20	25	30	40	50	60	70	80	90	100	120			
Yangına Tepki Sınıfı	-	-	E												-	TS EN 13501-1	
Isı İletim Direnci	R_D	m ² .K/W	0,55	0,70	0,85	1,10	1,40	1,70	2,00	2,25	2,55	2,85	3,30	-	TS EN 13164		
Isıl İletkenlik Beyan Değeri (10 °C)	λ_D	W/m.K	0,035												0,036	-	TS EN 13667
Donma - Çözülme Dayanımı	FTCD	%	azami 2												FTCD ₂	TS EN 12091	
Belirtilen Sıcaklık ve Nem Şartları altında Boyut Kararlılığı	$\Delta \epsilon_p, \Delta \epsilon_b, \Delta \epsilon_d$	%	azami 5 **												DS (70,90)	TS EN 1604	
Belirtilen Basma Yükü ve Sıcaklık Şartları altında Deformasyon	ϵ_t	%	azami 5 ***												DLT(1)5 DLT(2)5	TS EN 1605	
Tam Daldırma ile Uzun Sürede Su Absorpsiyonu	W_{lt}	%	azami 0,7												WL(T)0,7	TS EN 12087	
Difüzyon ile Uzun Süreli Su Emme	W_{dv}	%	azami 5												WD(V)5	TS EN 12088	
Ambalaj Malzemesi	-	-	PE Film												-	-	

* T1 : < 50 mm için ±2; 50 - 120 mm için -2,+3; > 120 mm için -2,+8. Müşteri isteklerine göre T2 veya T3 sınıfı toleranslarda da üretim yapılmaktadır.

** TS EN 13164 / Madde 4.3.2

*** TS EN 13164 / Madde 4.3.3

Yükleme, Tahliye, Nakliye ve Depolama ile ilgili hatırlatmalar;

- İki kişi tarafından yüklenmeli ve boşaltılmalı.
- Birbiri üzerine yavaşça konulmalı.
- Sadece arka kapak açılarak tahliye edilmeli.
- Tahliye sıra ile yapılmalı.
- Nakliye ve depolama sırasında dikine konulmamalı.
- Ambalajından çekilerek tutulmamalı.
- Ürünlerin üstüne basılmamalı.
- Levha torbaları özellikle köşeleri yere önce çarpacak şekilde atılmamalı, tüm ürünler yere yavaşça bırakılmalı.
- Paletle veya paletsiz üst üste istifleme yapılabilir.
- Organik solvent içeren (tiner, boya, akaryakıt, aseton vb.) maddelerle beraber sevk edilmemeli.
- Depo alanında yanıcı, alev alıcı, tehlikeli madde bulunmamalı, yangın söndürme tertibatı olmalı.

