

DUVAR LEVHASI



Silikon ilave edilerek su itici özellik kazandırılmış camyünü levha olup, iki duvar arasında, çift cidarlı sandviç duvar panellerinde ısı ve ses yalıtım amacıyla kullanılır.

Uygulama

Duvar Levhası dış cephelerde tuğla, gazbeton, briket vb. iki duvar elemanı arasına serbest olarak yerleştirilir. Sandviç duvar yalıtımı olarak bilinen bu uygulamada iki duvar elemanı belirli aralıklarla birbirlerine özel elemanlarla bağlanmalıdır. Levhalar, su itici özelliği sayesinde bina dış kaplamasında ortaya çıkabilecek bir hasardan meydana gelecek su sızıntısını bünyesine kabul etmeyerek, daima kuru kalır ve böylece yalıtım özelliğini korur. Ayrıca iç ve dış ortam arasında duvar boyunca meydana gelen buhar geçişi esnasındaki yoğuşma durumunda dahi, bünyesinde yoğuşan suyu süratle dışarı atarak yalıtım özelliğinin bozulmasını önler.

Kalınlık (cm)	Genişlik x Uzunluk (cm)	Paket (m ²)
3	60 x 120	14,40
4	60 x 120	10,80
5	60 x 120	8,64
6	60 x 120	7,20
7,5	60 x 120	5,76
10	60 x 120	4,32



- Yüksek ısı yalıtımı
- Yangın güvenliği
- Yüksek ses yalıtımı
- Kolay uygulama
- Hafif



İzocam Duvar Levhası

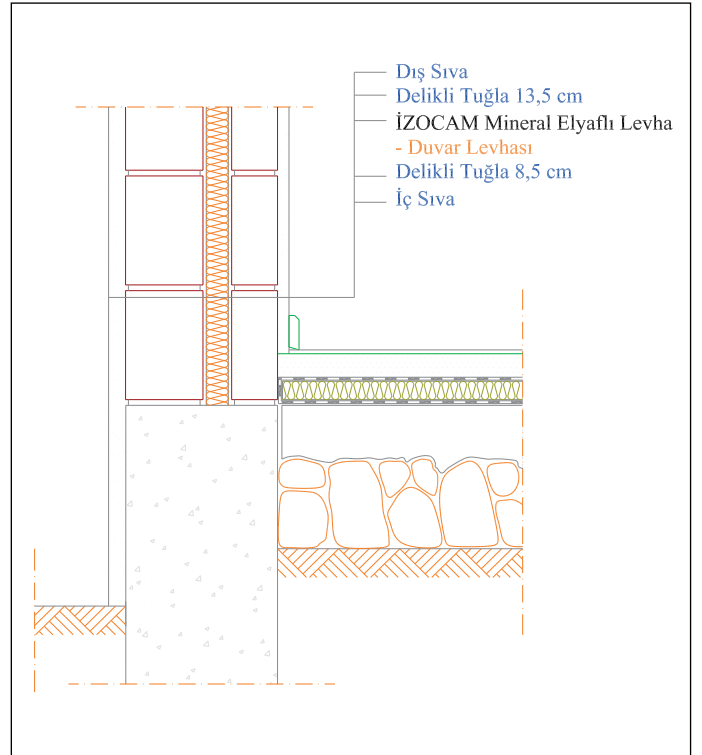
Özellikler	Sembol	Birim	Tanım						Tolerans	Standart
Malzeme	-	-	Camyünü						-	TS EN 13162
Genişlik	b	mm	600						+/-1,5%	TS EN 822
Uzunluk	l	mm	1200						+/-2%	TS EN 822
Kalınlık	d	mm	30	40	50	60	75	100	T3 **	TS EN 823
Kaplama	-	-	Kaplamasız						-	-
Yangına Tepki Sınıfı	-	-	A1						-	TS EN 13501-1
Gönyeden Sapma	S _b	mm/m	max. 5						-	TS EN 824
Yüzey Düzlüğü	S _{max}	mm	max. 6						-	TS EN 825
Boyut Kararlılığı	Δε _d	%	max. 1						-	TS EN 1604
Isıl İletkenlik Beyan Değeri (10 °C)	λ _D	W/m.K	0,035						-	TS EN 12667/12939
Isı İletim Direnci	R _D	m ² .K/W	0,85	1,10	1,40	1,70	2,10	2,85	-	-
Kısmi Daldırma ile Kısa Süreli Su Absorpsiyonu	W _p	kg/m ²	max 1						-	TS EN 1609
Spesifik Isıl Kapasitesi *	c	kJ/(kg.K)	0,84						-	EN 12524
Su Buharı Difüzyon Direnci *	μ	-	1						-	TS EN 12086
Dinamik Elastisite Modülü *	Edyn	kN/m ²	0,8						-	DIN 52214
Ambalaj Malzemesi	-	-	PE Film						-	-

* Mineral yünler için teknik literatürden alınan değerdir.

** T3: -3% veya -3 mm; +10% veya +10 mm. Eksi toleransta mutlak olarak büyük değer, artı toleransta mutlak olarak küçük değer alınır.

Yükleme, Tahliye, Nakliye ve Depolama ile ilgili hatırlatmalar;

- Yağışlı havada kapalı alanda yapılmalı.
- İki kişi tarafından yüklenmeli ve boşaltılmalı.
- Yakın mesafelere sevk edilirken bile mutlaka branda örtülmeli.
- Paletle üst üste istifleme yapılmamalı.
- Dikine konulmamalı.
- Malın üstüne basılmamalı, basamak yapılmamalı.
- Ambalajından çekilerek tutulmamalı.
- 10'arlı torba paketlerle üst üste en çok 6 sıra gelmeli.
- Halat çekmeden önce, kenarlara halatın altına gelecek şekilde boyutları en az 50x20 cm olan sert karton konulmalı.
- Depolama alanı yağmur, su baskını vb. durumlarında ıslanmayacak şekilde olmalı, kapalı alan tercih edilmeli.
- Levha torbaları, özellikle köşeleri yere önce çarpacak şekilde atılmamalı, tüm ürünler yere yavaşça bırakılmalı.



TRCYDL2016/01